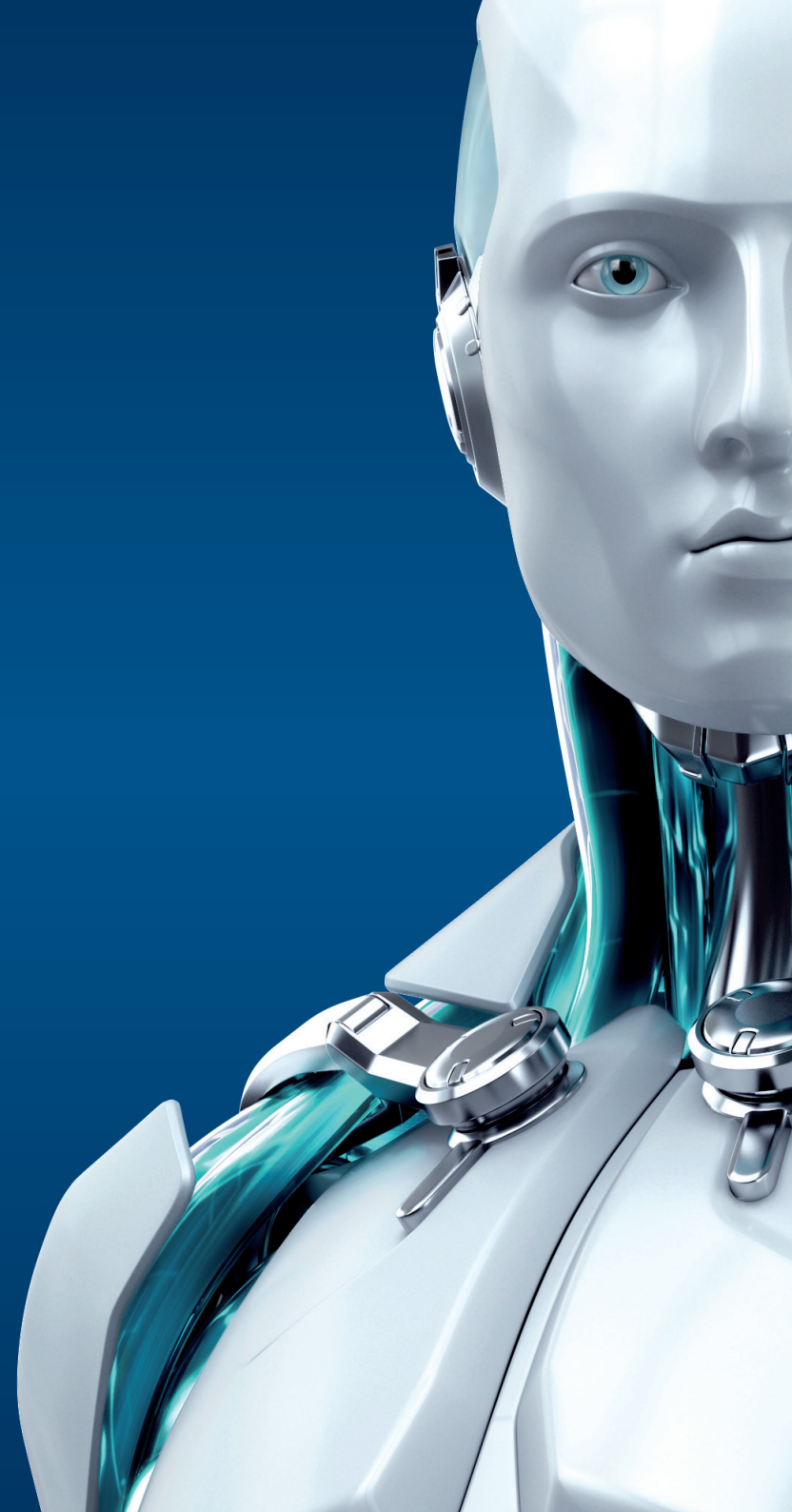




# ENDPOINT SECURITY

FÜR OS X

ENJOY SAFER TECHNOLOGY™





# ENDPOINT SECURITY FÜR OS X

ESET Endpoint Security für OS X bietet einen vielfach ausgezeichneten, plattformübergreifenden Schutz vor Viren, Würmern, Spyware & Co.

Die Lösung verhindert unautorisierte Zugriffe auf Ihr Unternehmensnetzwerk und schützt zuverlässig vor Cyber-Attacken.

Das Programm warnt zudem vor gefälschten Webseiten, die es auf sensible Informationen wie Benutzernamen oder Passwörter abgesehen haben. Dank der geringen Systembelastung bleiben Ihnen mehr Ressourcen für alltägliche Aufgaben.

## Endpoint-Schutz

<b>Antivirus und Antispyware</b>	Eliminiert alle Arten an Bedrohungen wie Viren, Rootkits, Würmer und Spyware.  <b>Optional Cloud-basierte Scans:</b> Für eine bessere Erkennungsleistung und schnellere Prüfungen werden bekannte Dateien in einer cloud-basierten Reputationsdatenbank auf eine Black- oder Whitelist gesetzt. Hierbei werden lediglich anonymisierte Metadaten über ausführbare Dateien und Archive an diese Datenbank übermittelt.
<b>Optimiert für virtuelle Umgebungen</b>	Der ESET Shared Local Cache speichert Metadaten über bereits geprüfte Dateien und vermeidet somit Mehrfachscans. Insbesondere bei virtuellen Umgebungen kann dies die Systemlast erheblich reduzieren.
<b>Web- und Mail-Prüfung</b>	Überwacht die Sicherheit von Webseiten (HTTP-Protokolle) und prüft alle eingehenden E-Mails (über POP3 / IMAP) auf Viren & Co.
<b>Automatischer Scan von Wechselmedien</b>	Nutzer werden aufgefordert, die Inhalte von Wechselmedien, wie CD/DVD oder USB-Sticks, nach Einlegen/Einstecken auf Malware zu prüfen.
<b>Plattformübergreifender Schutz</b>	ESET-Sicherheitslösungen erkennen zuverlässig Windows-, Mac OS X- sowie Linux-Bedrohungen und bieten somit noch besseren Schutz in Multi-Plattform-Umgebungen.

## Schutz vor Datendiebstahl

<b>Web-Kontrolle</b>	Anhand von vordefinierten Kategorien wie „Gaming“, „Soziale Netzwerke“ oder „Shopping“ lassen sich Zugriffe auf Webseiten problemlos beschränken. Sie können gemäß der Unternehmensrichtlinien Regeln für Nutzergruppen erstellen.
<b>Zwei-Wege-Firewall</b>	Schützt Ihr Unternehmensnetzwerk vor unautorisierten Zugriffen und Datendiebstahl. Legen Sie vertrauenswürdige Netzwerke fest und aktivieren Sie für alle anderen Verbindungen wie öffentliche Hotspots eine restriktivere Konfiguration.
<b>Anti-Phishing</b>	Schützt Nutzer vor gefälschten oder manipulierten Webseiten, die auf persönliche Daten wie Benutzernamen, Passwörter oder Bankinformationen zugreifen wollen.

## Scan- und Update-Optionen

<b>Update Rollback</b>	Lässt Sie zu einem vorherigen Stand der Signaturdatenbank und der Module zurückkehren. Verzögerte Updates sind bei Bedarf möglich, z.B. als temporäres Rollback oder manuelles Update.
<b>Verzögerte Updates</b>	Bietet die Möglichkeit drei verschiedene Arten von Updates zu beziehen. Reguläre Updates, Test-Updates (enthalten Beta-Updates für Tests vor dem finalen Release) und verzögerte Updates (zwölf Stunden später, für unternehmenskritische Systeme).
<b>Lokaler Update-Mirror</b>	Spart die Bandbreite der Unternehmensanbindung durch das einmalige Herunterladen der Updates in einen Mirror-Ordner. Mitarbeiter im Außendienst empfangen die Updates direkt von den ESET Update Servern, auch wenn der lokale Mirror nicht verfügbar ist. Geschützte (HTTPS) Kommunikation wird unterstützt.



**KOSTENLOSER  
TECHNISCHER  
SUPPORT**

Unsere deutschsprachigen IT-Spezialisten stehen Ihnen bei Fragen gern mit Rat und Tat zur Seite.

# Usability

<b>Geringe Systembelastung</b>	ESET-Endpoint-Produkte bieten bewährten Schutz und schonen dabei Systemressourcen. Durch den geringen Ressourcenbedarf der Produkte können auch ältere Systeme problemlos weiter genutzt werden. Im Akku-Modus wird die Laufzeit von Laptops erhöht.
<b>Zentrale Verwaltung</b>	Alle ESET-Endpoint-Produkte können mit dem ESET Remote Administrator verwaltet werden. Über eine einzige webbasierte Management-Konsole können Sie Tasks aufsetzen und ausführen, Policies erstellen und alle Meldungen einsehen, um den Überblick über die Netzwerksicherheit zu behalten. Der Remote Administrator kann unter Windows oder Linux installiert werden und steht als Virtuelle Appliance bereit.
<b>ESET License Administrator</b>	Gibt Ihnen per Web-Browser die volle Übersicht über Ihre Lizenzen. Sie können sämtliche Lizenzen zentral und in Echtzeit verwalten, auch ohne ESET Remote Administrator.
<b>Präsentationsmodus</b>	Blockiert während des Vollbildmodus Pop-Ups und rechenintensive Aufgaben wie Tiefenprüfungen und verhindert so störende Unterbrechungen.
<b>Modulare Installation</b>	Ermöglicht, die zu installierenden Komponenten individuell auszuwählen – unabhängig von einer lokalen oder einer Installation per ESET Remote Administrator: <ul style="list-style-type: none"><li>• Zwei-Wege-Firewall</li><li>• Web-Kontrolle</li><li>• Web-Schutz</li><li>• E-Mail-Client-Schutz</li></ul>
<b>Remote Upgrade</b>	Aktualisieren Sie die Software auf den Clients mithilfe des ESET Remote Administrator 6, ohne diese komplett entfernen oder neu installieren zu müssen.
<b>Multiple Logformate</b>	Logs können in gängigen Formaten – CSV und Klartext – gespeichert werden, die mit SIEM-Tools lesbar sind. Zudem ist eine Aufzeichnung der Ausgaben in der Mac OS X Konsole möglich.
<b>Vertrautes Interface</b>	Das im Mac Look&Feel gestaltete Interface ermöglicht Nutzern einen raschen Einstieg und eine vertraute Navigation. Unterstützt auch hochauflösende Displays.

Copyright © 1992 – 2015 ESET, spol. s r. o., ESET, das ESET-Logo, ESET Android-Abbildung, NOD32, ESET Smart Security, SysInspector, ThreatSense, ThreatSense.Net, LiveGrid, das LiveGrid Logo und/oder andere aufgeführte Produkte von ESET, spol. s r. o., sind eingetragene Warenzeichen von ESET, spol. s r. o. Windows® ist ein eingetragenes Warenzeichen der Microsoft Group of Companies. Andere hier erwähnte Firmennamen oder Produkte können eingetragene Warenzeichen ihrer Eigentümer sein. Hergestellt nach den Qualitätsstandards von ISO 9001:2000.